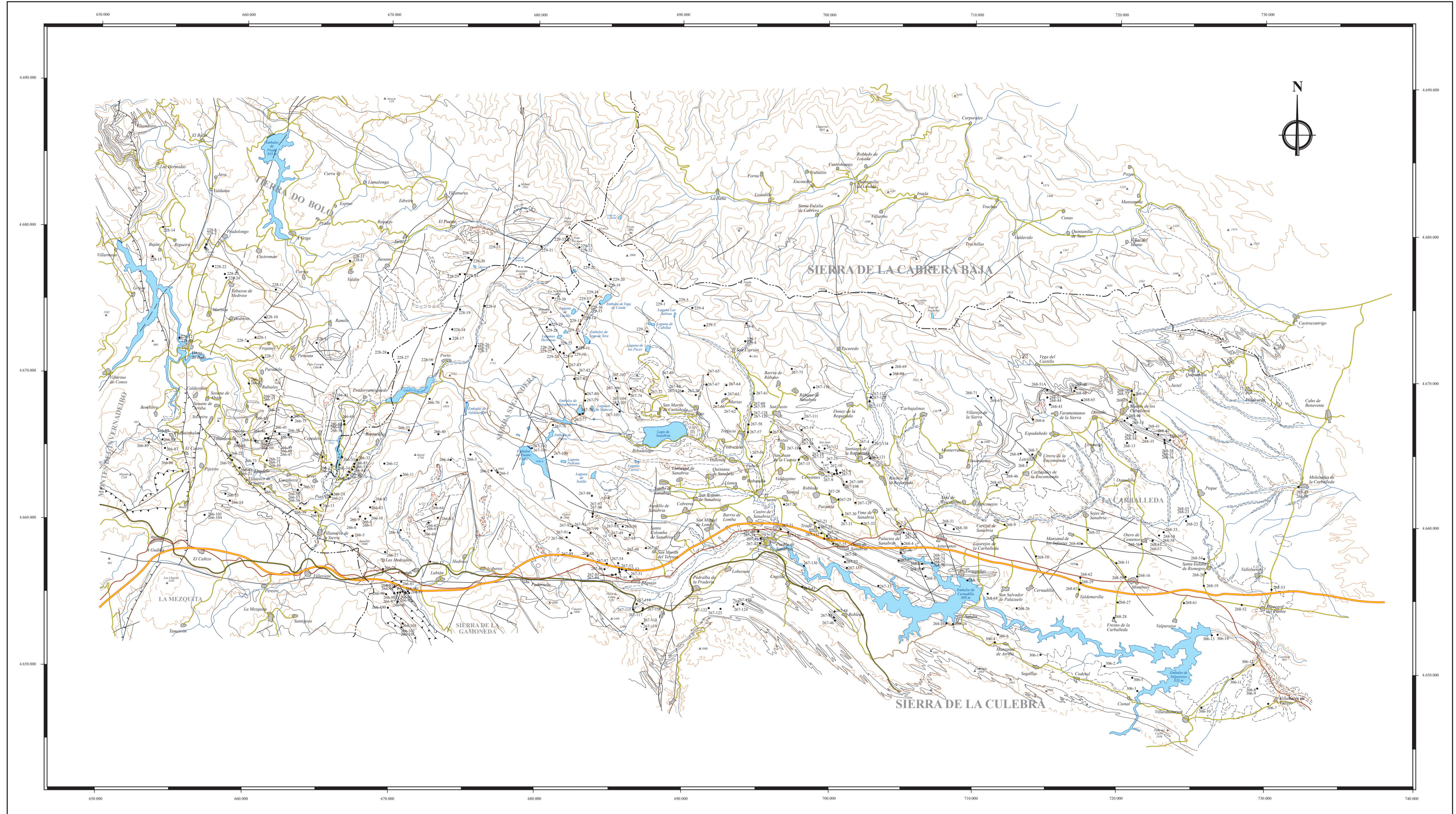
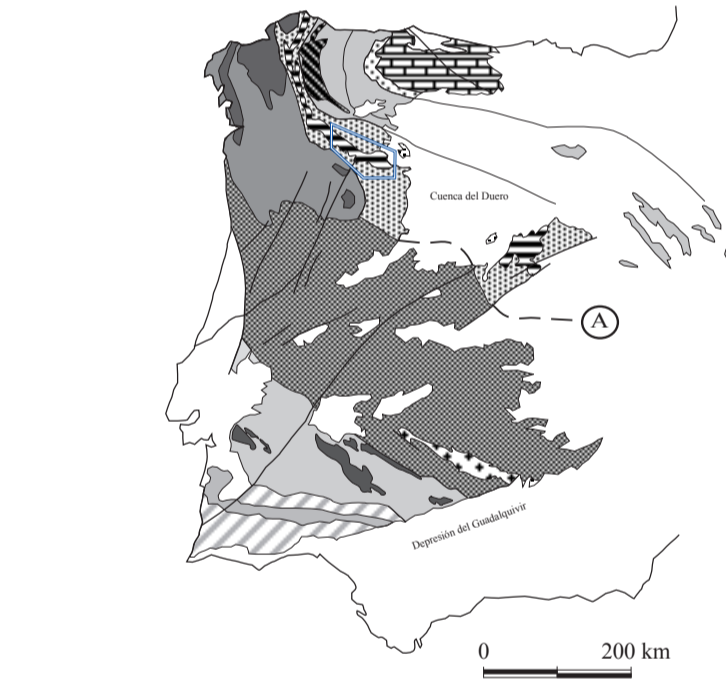
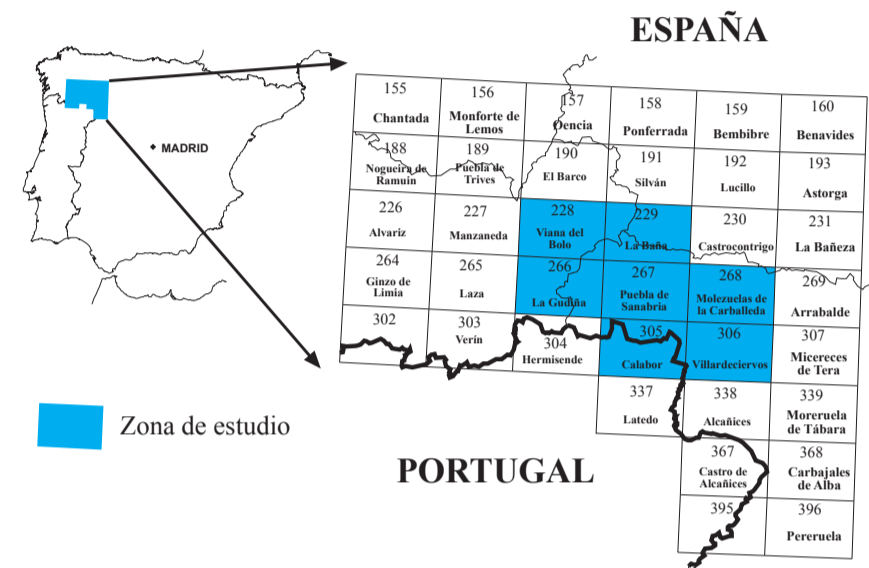


MAPA DE LOCALIZACIÓN DE MUESTRAS

ALEJANDRO DÍEZ MONTES (2006)



UNIVERSIDAD DE SALAMANCA



DELINEACIÓN: Inmaculada Carmena
Alejandro Díez Montes

Proyección U.T.M. (referida al Huso 29). Elipsoide Hayford
Altitudes referidas al nivel medio del mar en Alicante
Equidistancia de curvas de nivel 200 metros
Longitudes referidas al meridiano de Greenwich, Datum Europeo